



**FROCA**

MAJESTIC COLLECTION



**FROCA**

MAJESTIC  
COLLECTION

Una gran oferta diferenciada, capaz de satisfacer necesidades a nivel global con el más alto grado en calidad de producto y servicio al cliente.

*Algunas de nuestras palabras clave para crear y suministrar un amplio abanico de productos innovadores y diferenciados en el mercado son, la innovación, mejora continua, investigación y desarrollo, elementos clave para ofrecer la máxima calidad de todos nuestros productos.*

A great differentiated offer, capable of satisfying needs at a global level with the highest degree of quality product and customer service.

*We are committed to constant research and development, we are able to design and carry out your project quickly thanks to a committed, highly qualified professional team, in addition to the versatility and technology that offer our latest generation looms. We can guarantee that our work and the delivery service are one of the most efficient and fast.*

SCAN ME



[www.froca.com](http://www.froca.com)



MAJESTIC  
COLLECTION



**FROCA**





## Tenemos tus **colores preferidos.**

Apostamos por la constante investigación y desarrollo, somos capaces de diseñar y realizar tu proyecto con rapidez gracias a un equipo profesional comprometido, muy cualificado, además de la versatilidad y tecnología que ofrecen nuestros telares de última generación. Podemos garantizar que tanto nuestro trabajo como el servicio de entrega, sea uno de los más eficaces y rápidos.

## We have your **favorite colors.**

We are committed to constant research and development, we are able to design and carry out your project quickly thanks to a committed, highly qualified professional team, in addition to the versatility and technology that offer our latest generation looms. We can guarantee that our work and the delivery service are one of the most efficient and fast.

### COLECCIONES / COLLECTIONS

- CARTIER
- ASPEN
- HERRERA
- MAJESTIC
- FOSTER
- YOSEMITE
- ARREDO
- DOLCE





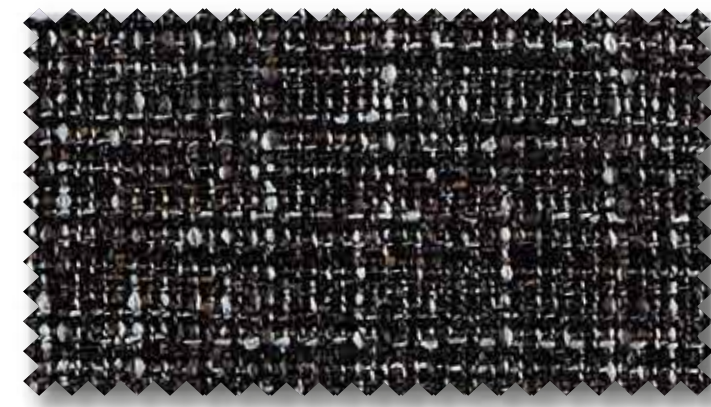
# FROCA

Algunas de nuestras palabras clave para crear y suministrar un amplio abanico de productos innovadores y diferenciados en el mercado son, la innovación, mejora continua, investigación y desarrollo, elementos clave para ofrecer la máxima calidad de todos nuestros productos.

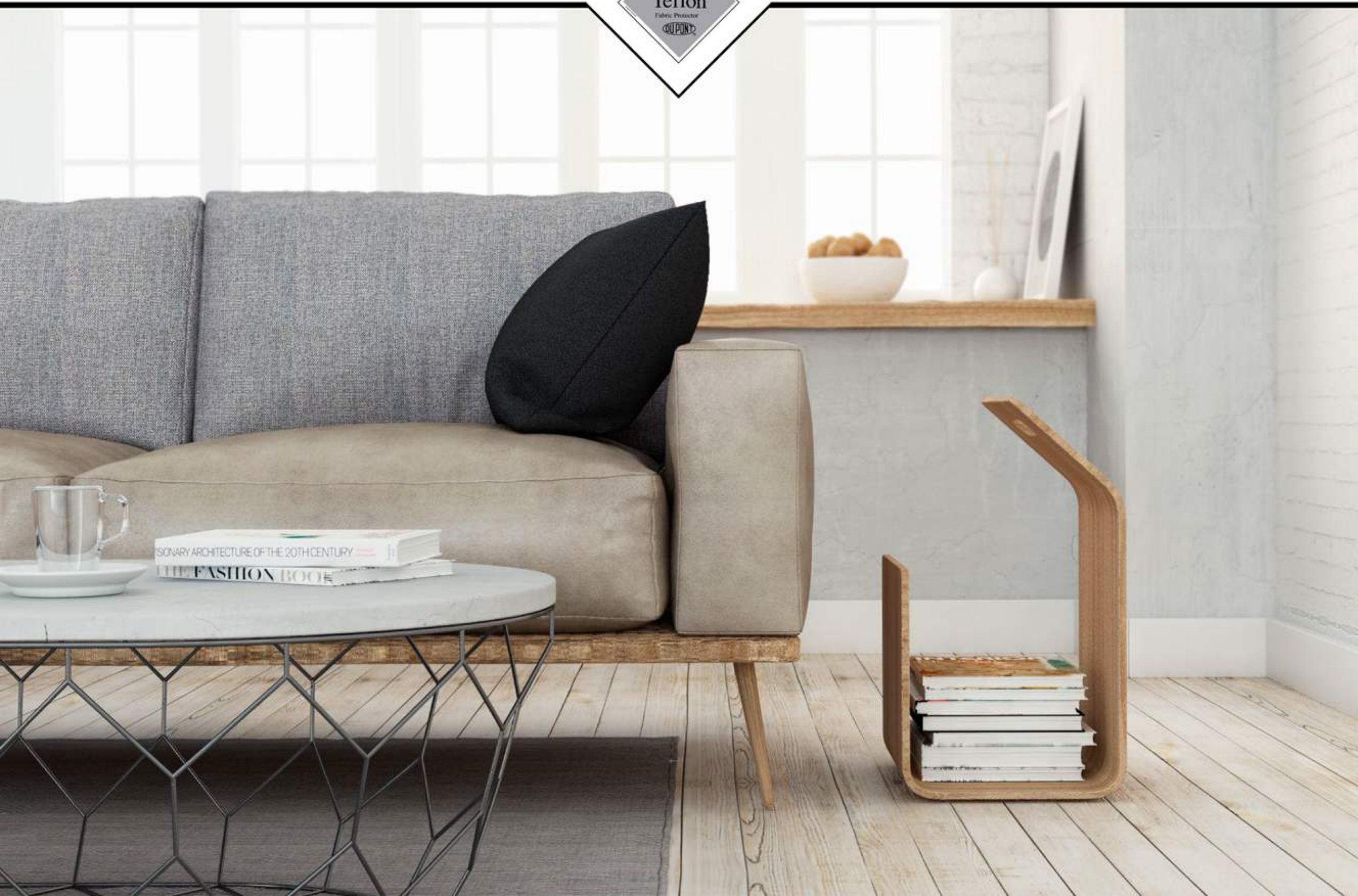
Some of our keywords to create and supply a wide range of innovative products and differentiated in the market are innovation, continuous improvement, research and development, key elements for offering the highest quality of all our products.



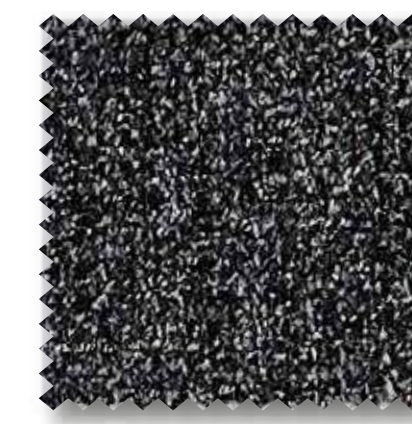
ARREDO 1



ASPEN 1



ARREDO 8



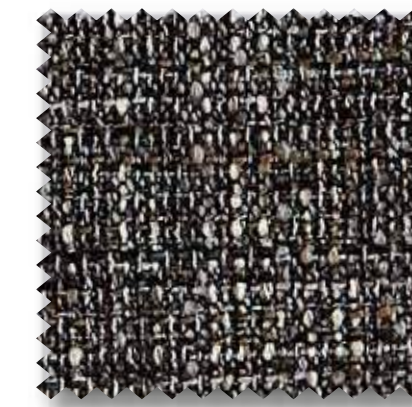
MAJESTIC 1



MAJESTIC 3



CARTIER 1



ASPEN 2



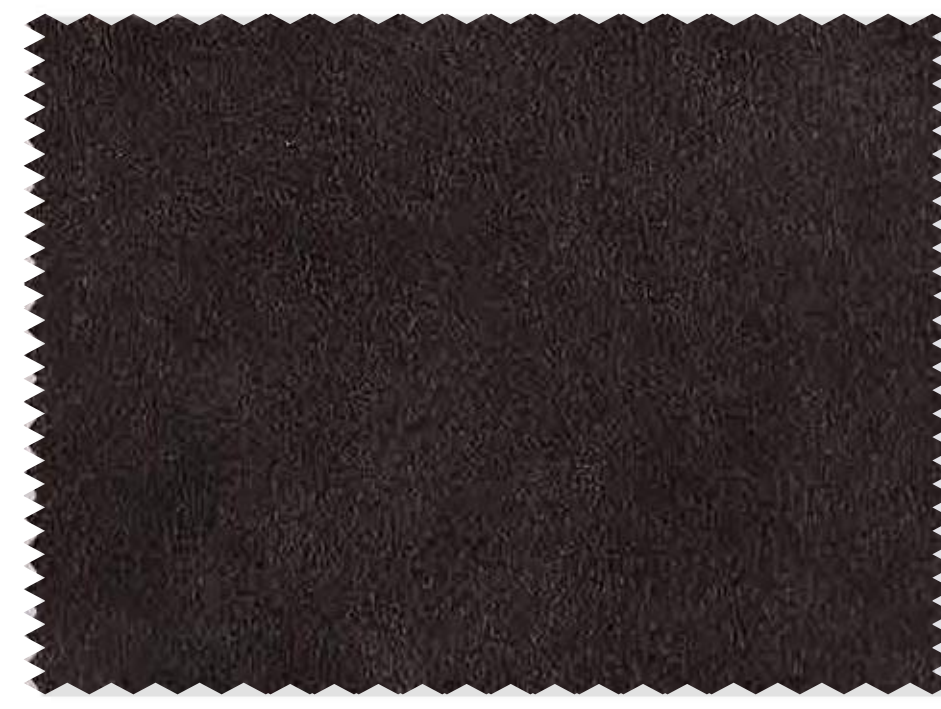
CARTIER 3



HERRERA 4



ARREDO 6



YOSEMITE 1

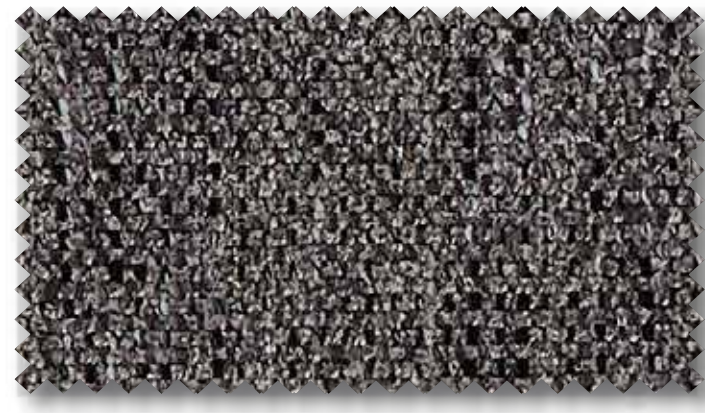


MAJESTIC 4



YOSEMITE 2





MAJESTIC 2

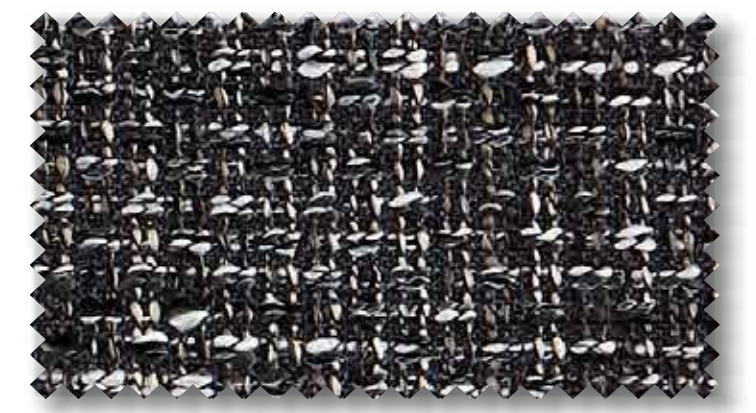


CARTIER 4



DOLCE 1

# MAJESTIC COLLECTION



HERRERA 1

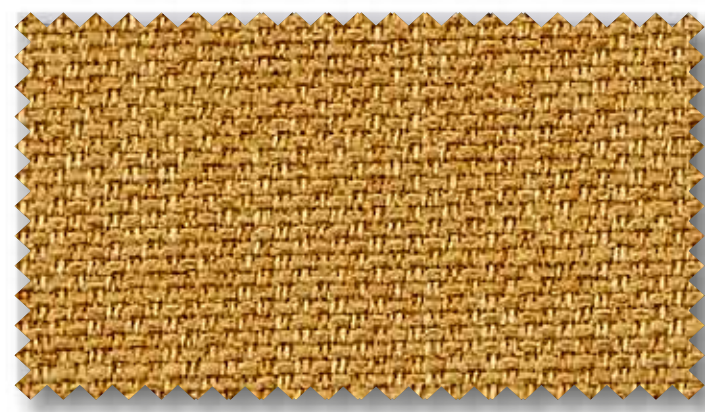


CARTIER 2



ARREDO 4

# f FROCA



CARTIER 15



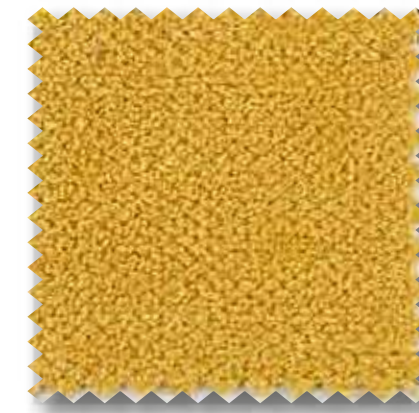
FOSTER 1



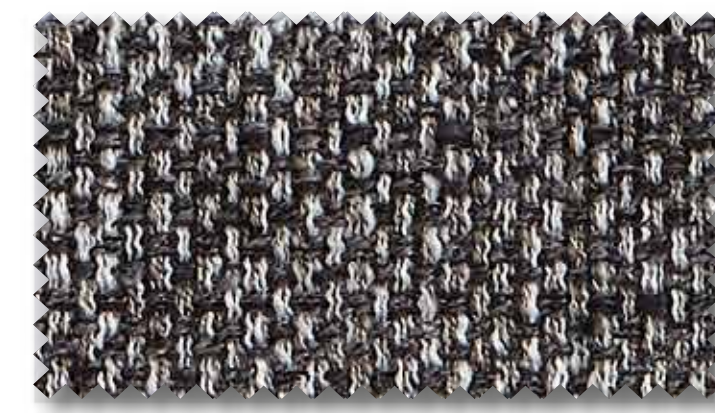
FOSTER 2



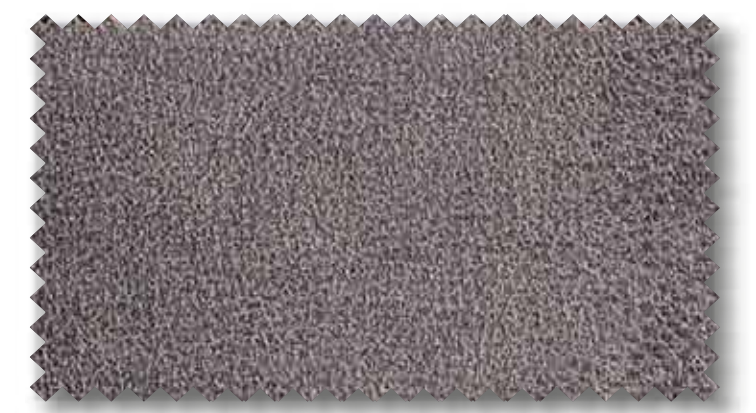
ARREDO 1



ARREDO 24



FOSTER 3



YOSEMITE 2



f **FROCA**



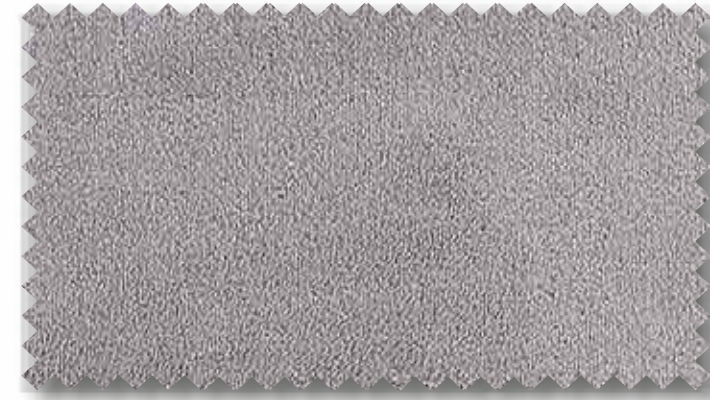
DOLCE 2



FOSTER 5



DOLCE 5



DOLCE 4



FOSTER 4



DOLCE 6



ASPEN 10



ARREDO 48



ASPEN 9



ARREDO 47



MAJESTIC 7



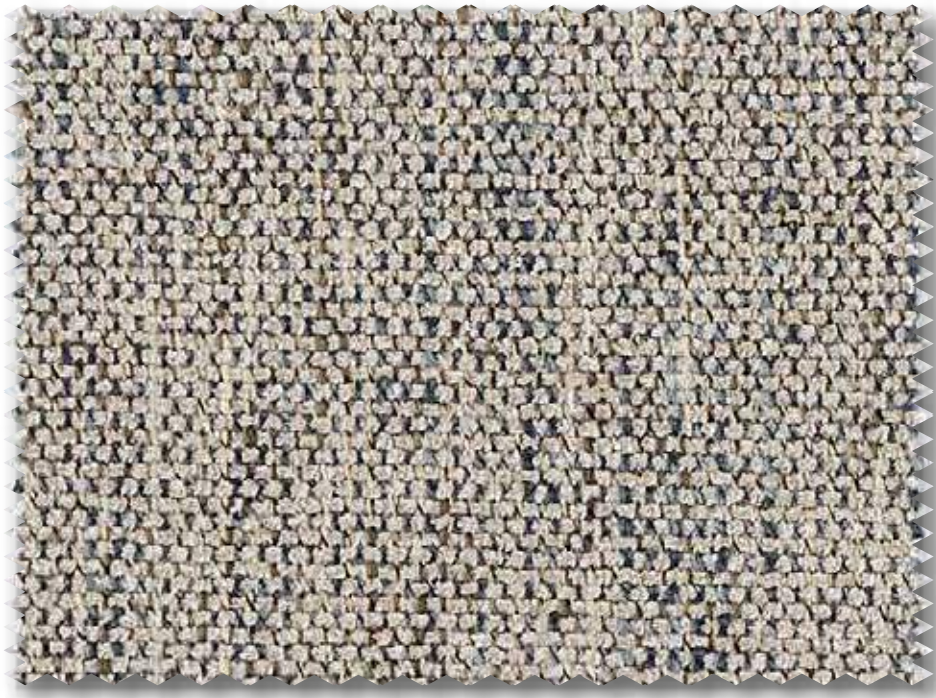
MAJESTIC 8



CARTIER 13







MAJESTIC 6



MAJESTIC 9



www.froca.com

**FROCA**

## MAJESTIC COLLECTION

Trabajamos con un método de fabricación responsable y eficiente, con un control constante de la calidad. Antes de la comercialización el producto se somete a pruebas, ensayos, para asegurar que superan el test de calidad (abrasión, resistencia, solidez a la luz y lavado).

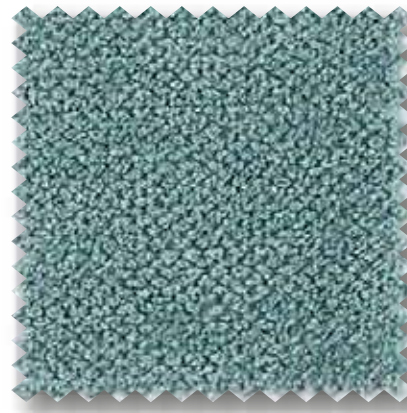
Así, garantizamos la durabilidad y resistencia de nuestras telas, visillos y tapicerías.

We work with a responsible and efficient manufacturing method, with constant quality control. Before the commercialization the products are subjected to tests and trials to ensure that they pass the quality test.(abrasion, resistance, fastness to light and washing).

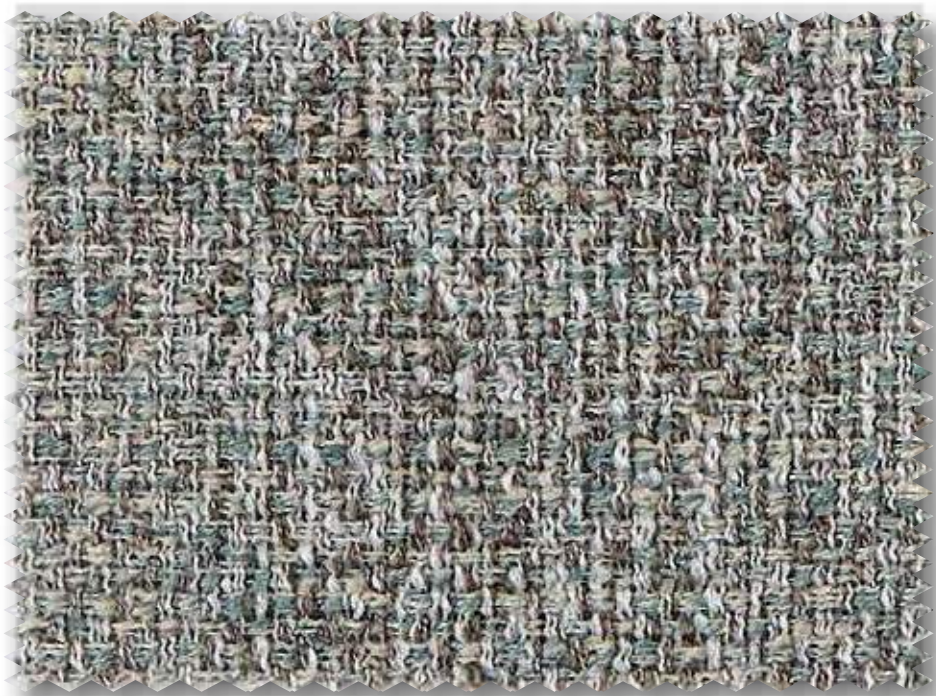
So we guarantee the durability and resistance of our fabrics, curtains and upholstery.



DOLCE 9



ARREDO 54



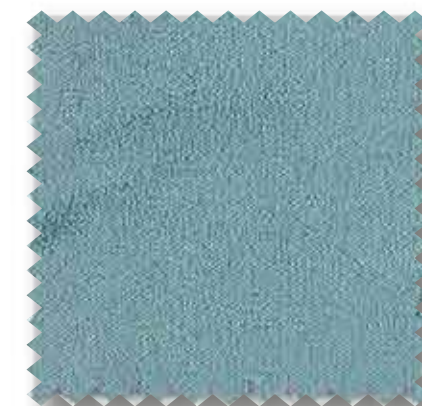
FOSTER 7



CARTIER 14



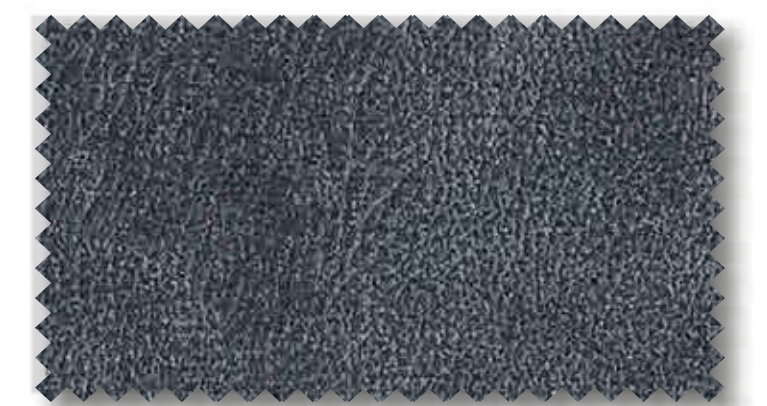
froca.com



DOLCE 7



ARREDO 9



YOSEMITE 3





HERRERA 8



ASPEN 5

**FROCA**



ARREDO 13



CARTIER 6



CARTIER 7

[www.froca.com](http://www.froca.com)

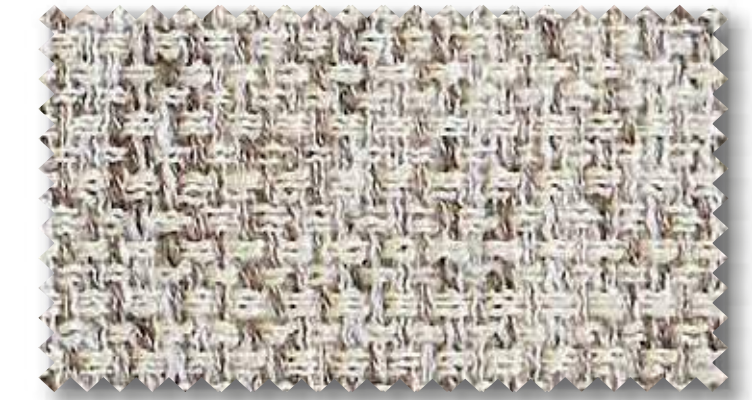
**OEKO-TEX®**  
CONFIDENCE IN TEXTILES  
**STANDARD 100**  
2006AN1364 AITEX  
Control de sustancias nocivas.  
[www.oeko-tex.com/standard100](http://www.oeko-tex.com/standard100)



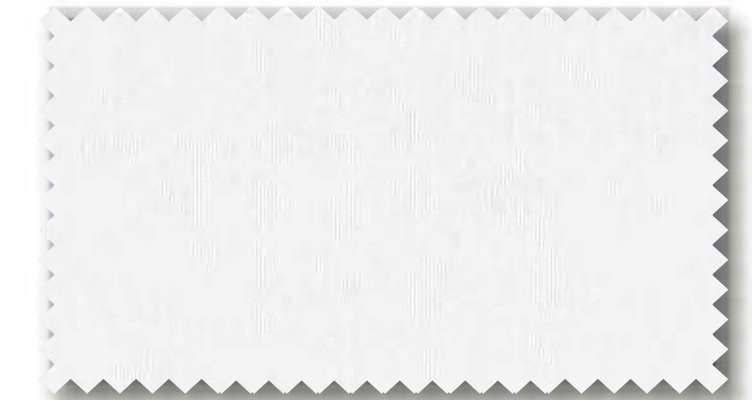
FOSTER 9



MAJESTIC 12



FOSTER 8



DOLCE 8



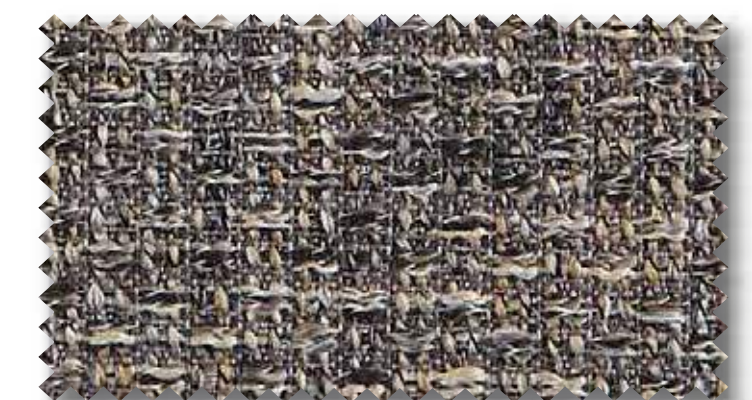
MAJESTIC 5



CARTIER 5



DOLCE 10



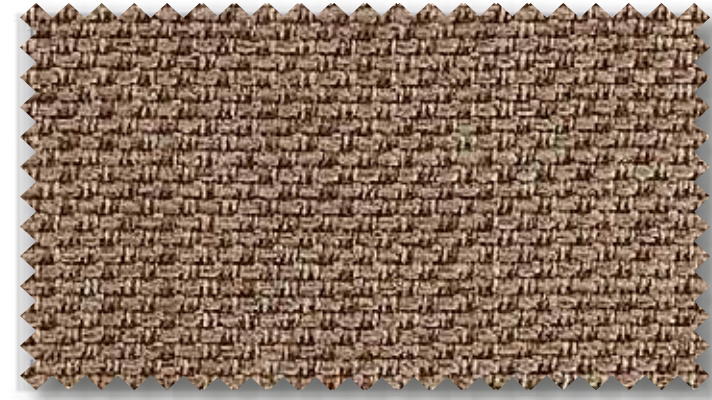
HERRERA 2





FOSTER 10

f **FROCA**



CARTIER 8



YOSEMITE 6



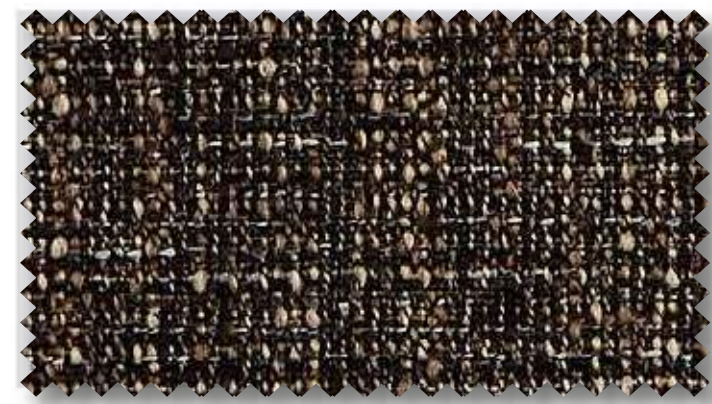
CARTIER 10



DOLCE 15

TENEMOS  
TUS COLORES  
*preferidos*

We have your favorite colors.



ASPEN 6



FOSTER 11



YOSEMITE 8



COLLECTION MAJESTIC



HERRERA 6



ARREDO 20



MAJESTIC 13

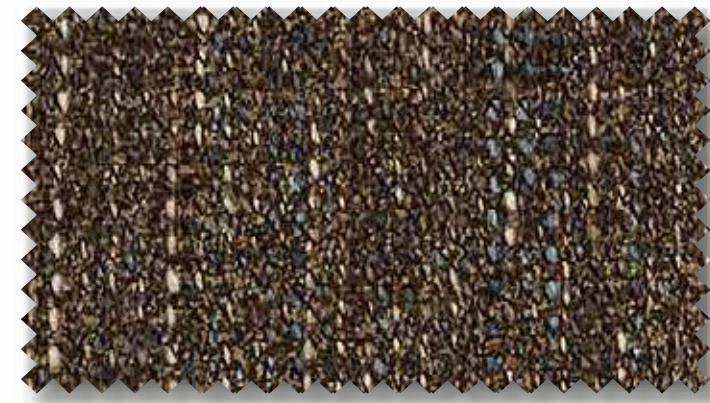


YOSEMITE 5





YOSEMITE 9



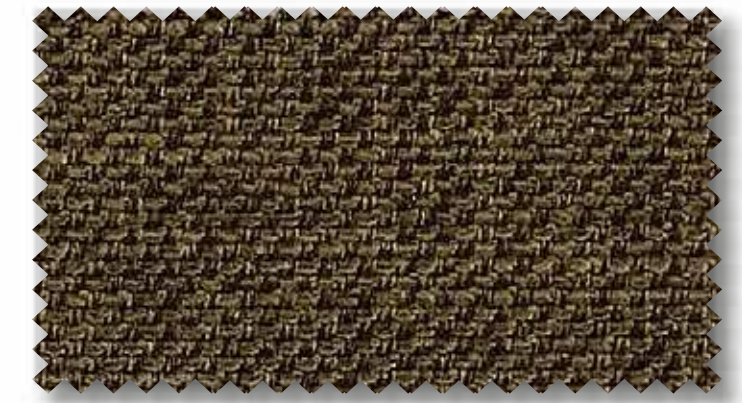
MAJESTIC 18



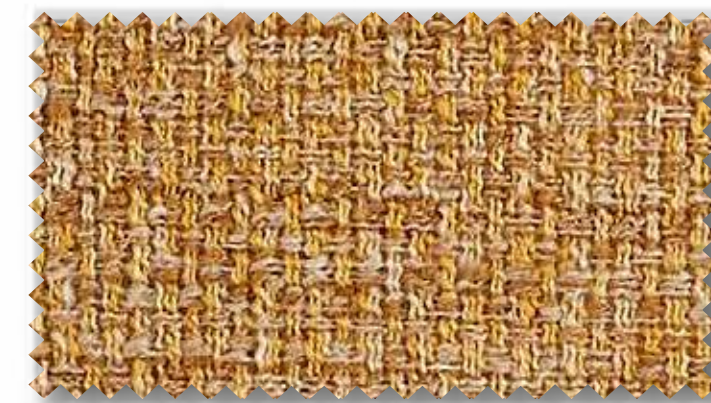
DOLCE 21



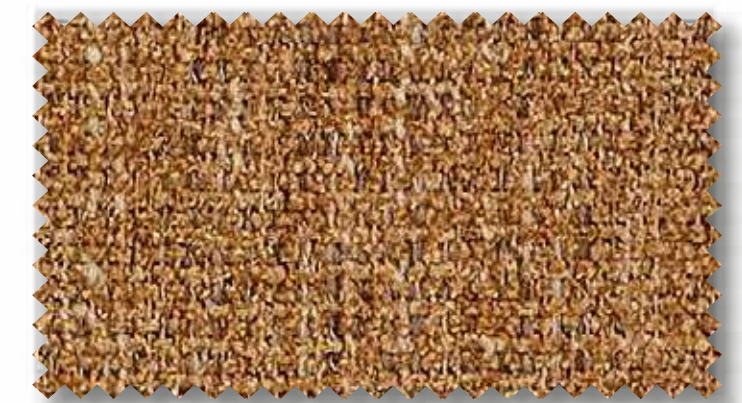
ARREDO 21



CARTIER 16



FOSTER 12



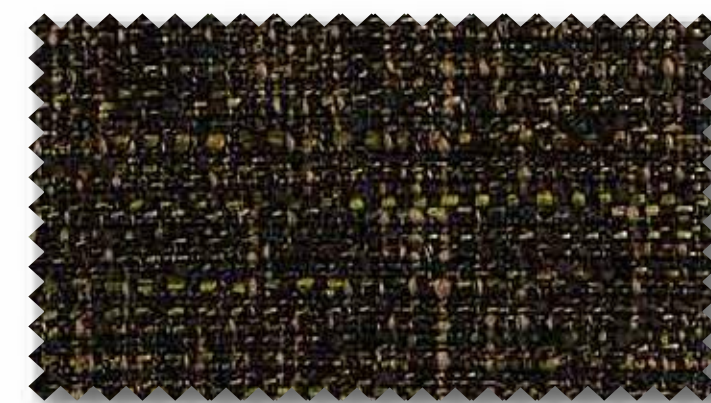
MAJESTIC 17



DOLCE 18



DOLCE 19



ASPEN 11

**FROCA**



FOSTER 13



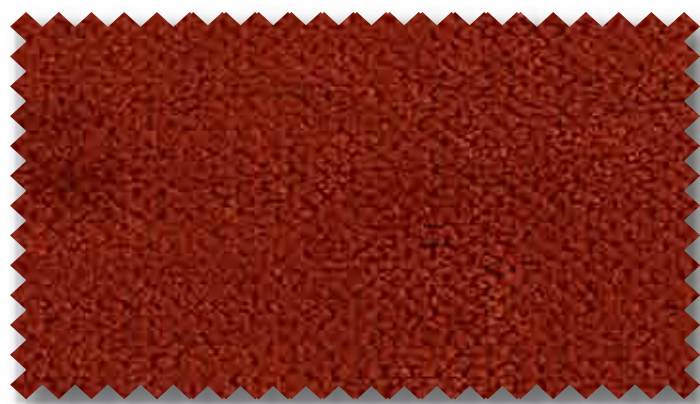
ASPEN 20



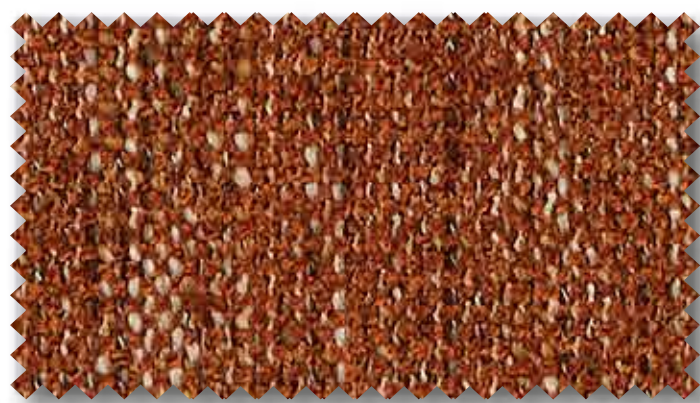




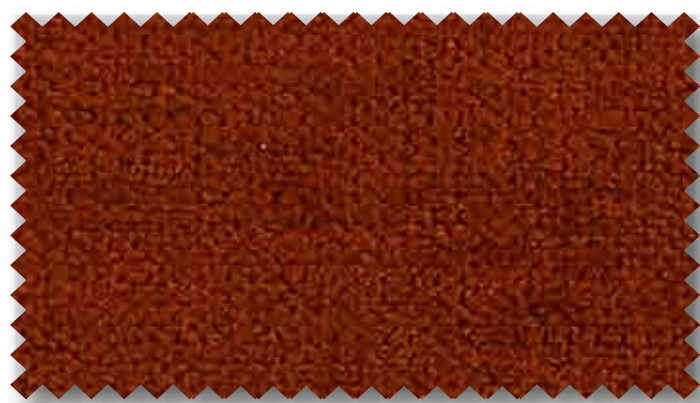
ASPEN 7



ARREDO 30



MAJESTIC C-16



ARREDO 23

# f FROCA

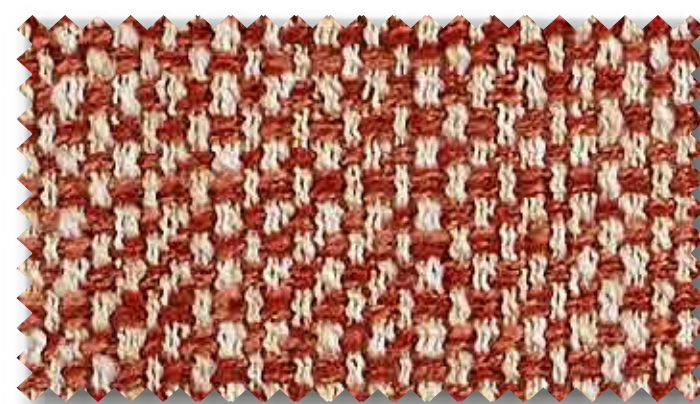
Siempre buscamos nuevos diseños, fibras y colores. Satisfacer las necesidades más exigentes de nuestros clientes con la mejor decoración y telas de tapicería. Una gran oferta diferenciada, capaz de satisfacer necesidades a nivel global con el más alto grado en calidad de producto y servicio al cliente.

We are always looking for new designs, fibers and colors for satisfying all needs of our clients with the best decoration and upholstery fabrics. A great differentiated offer, capable to satisfy all needs at a global level with the highest degree of quality product and customer service.

[www.froca.com](http://www.froca.com)



ASPEN 8



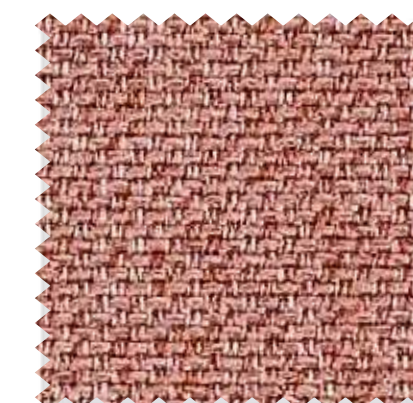
FOSTER 6



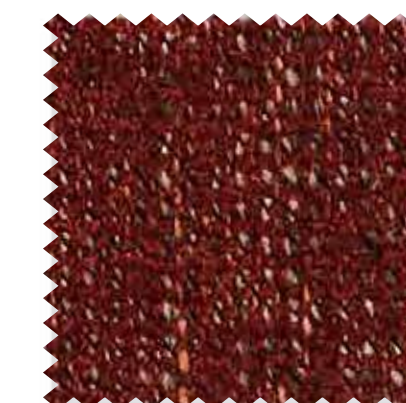
CARTIER 11



ARREDO 34



CARTIER 12



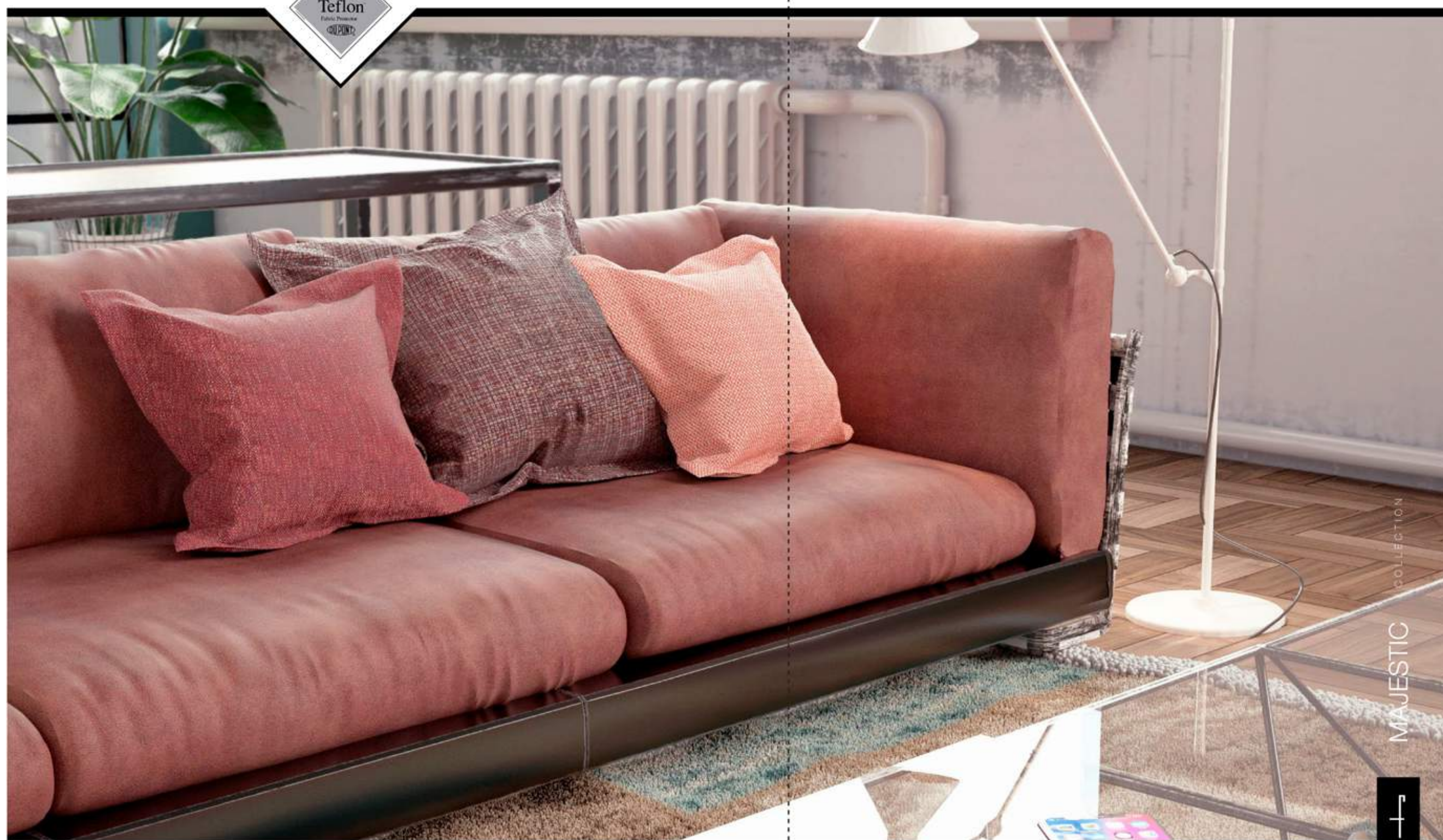
MAJESTIC 15



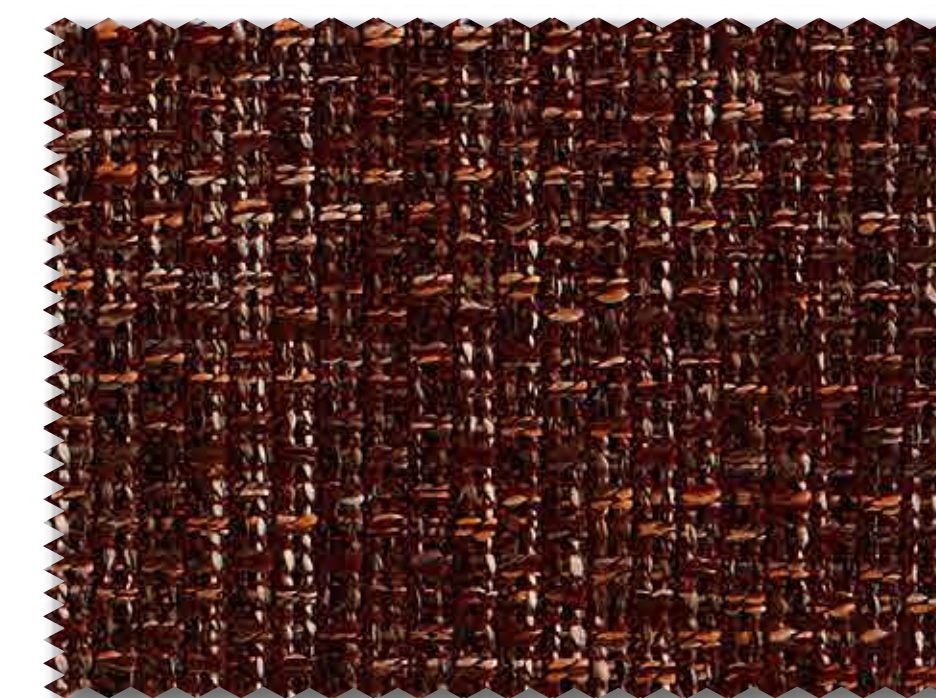
DOLCE 16



YOSEMITE 4

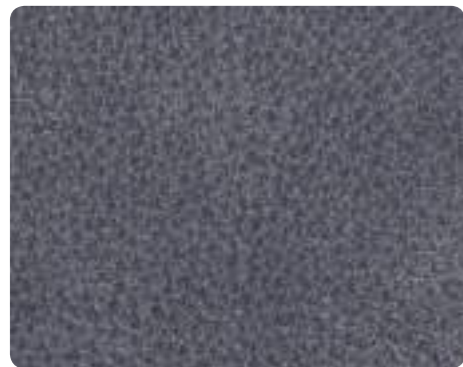


MAJESTIC COLLECTION



HERRERA 7





## YOSEMITE

ESPECIFICACIONES TÉCNICAS / TECHNICAL SPECIFICATIONS / SPÉCIFICATIONS TECHNIQUES

**Composición** / Composition: **100% PES**  
**Ancho** / Width / Largeur: **140 cm.**  
**Peso** / Weight / Poids: **540 gr/m<sup>2</sup> - 756 gr./ml.**

**Resistencia a las costuras** / Seam strength / Résistance des coutures  
**Urdimbre** / Warp / Châine: **2,9 mm.** EN ISO 13936-2:2004  
**Trama** / Weft / Trame: **2,40 mm.** EN ISO 13936-2:2004

**Resistencia de rotura al rasgado** / Tear strength / Résistance à la déchirure  
**Urdimbre** / Warp / Châine: **56 N.** EN ISO 13937-3:2000  
**Trama** / Weft / Trame: **88 N.** EN ISO 13937-3:2000

**Resistencia a la abrasión** / Abrasion resistance / Résistance à l'abrasion:  
 Ciclos / Cycles / Cycles: **>25.000** ISO 12947-2:2016

**Solidez de los colores a la luz:**  
 Colour fastness to light / Résistance à la lumière **4** ISO 105-B02:2014  
**Solidez a la limpieza en seco:**  
 Rubbing solvents / Résistance au nettoyage à sec **4-5** ISO 105-D01:2010  
**Solidez de los colores al lavado:**  
 Rubbing fastness in humid state / Résistance au nettoyage **4-5** ISO 105-X12:2016  
**Resistencia al pilling:**  
 Pilling resistance / Résistance au pilling **4-5** ISO 12945-1:2000



## HERRERA

ESPECIFICACIONES TÉCNICAS / TECHNICAL SPECIFICATIONS / SPÉCIFICATIONS TECHNIQUES

**Composición** / Composition: **92% PES - 8% PAC**  
**Ancho** / Width / Largeur: **140 cm.**  
**Peso** / Weight / Poids: **425 gr/m<sup>2</sup> - 595 gr./ml.**

**Resistencia a las costuras** / Seam strength / Résistance des coutures  
**Urdimbre** / Warp / Châine: **3,1 mm.** EN ISO 13936-2:2004  
**Trama** / Weft / Trame: **3,1 mm.** EN ISO 13936-2:2004

**Resistencia de rotura al rasgado** / Tear strength / Résistance à la déchirure  
**Urdimbre** / Warp / Châine: **2,9 mm.** EN ISO 13937-3:2000  
**Trama** / Weft / Trame: **2,9 mm.** EN ISO 13937-3:2000

**Resistencia a la abrasión** / Abrasion resistance / Résistance à l'abrasion:  
 Ciclos / Cycles / Cycles: **>25.000** ISO 12947-2:2016

**Solidez de los colores a la luz:**  
 Colour fastness to light / Résistance à la lumière **4** ISO 105-B02:2014  
**Solidez a la limpieza en seco:**  
 Rubbing solvents / Résistance au nettoyage à sec **4-5** ISO 105-D01:2010  
**Solidez de los colores al lavado:**  
 Rubbing fastness in humid state / Résistance au nettoyage **4** ISO 105-X12:2016  
**Resistencia al pilling:**  
 Pilling resistance / Résistance au pilling **4** ISO 12945-1:2000



## FOSTER

ESPECIFICACIONES TÉCNICAS / TECHNICAL SPECIFICATIONS / SPÉCIFICATIONS TECHNIQUES

**Composición** / Composition: **65% PES - 35% ACRÍLICO/PAC**  
**Ancho** / Width / Largeur: **140 cm.**  
**Peso** / Weight / Poids: **390 gr/m<sup>2</sup> - 546 gr./ml.**

**Resistencia a las costuras** / Seam strength / Résistance des coutures  
**Urdimbre** / Warp / Châine: **2,5 mm.** EN ISO 13936-2:2004  
**Trama** / Weft / Trame: **2,8 mm.** EN ISO 13936-2:2004

**Resistencia de rotura al rasgado** / Tear strength / Résistance à la déchirure  
**Urdimbre** / Warp / Châine: **63 N.** EN ISO 13937-3:2000  
**Trama** / Weft / Trame: **63 N.** EN ISO 13937-3:2000

**Resistencia a la abrasión** / Abrasion resistance / Résistance à l'abrasion:  
 Ciclos / Cycles / Cycles: **>30.000** ISO 12947-2:2016

**Solidez de los colores a la luz:**  
 Colour fastness to light / Résistance à la lumière **5** ISO 105-B02:2014  
**Solidez a la limpieza en seco:**  
 Rubbing solvents / Résistance au nettoyage à sec **4-5** ISO 105-D01:2010  
**Solidez de los colores al lavado:**  
 Rubbing fastness in humid state / Résistance au nettoyage **4-5** ISO 105-X12:2016  
**Resistencia al pilling:**  
 Pilling resistance / Résistance au pilling **4** ISO 12945-1:2000



## ARREDO

ESPECIFICACIONES TÉCNICAS / TECHNICAL SPECIFICATIONS / SPÉCIFICATIONS TECHNIQUES

**Composición** / Composition: **70% PES - 30% COT**  
**Ancho** / Width / Largeur: **140 cm.**  
**Peso** / Weight / Poids: **450 gr/m<sup>2</sup> - 630 gr./ml.**

**Resistencia a las costuras** / Seam strength / Résistance des coutures  
**Urdimbre** / Warp / Châine: **3,4 mm.** EN ISO 13936-2:2004  
**Trama** / Weft / Trame: **3,5 mm.** EN ISO 13936-2:2004

**Resistencia de rotura al rasgado** / Tear strength / Résistance à la déchirure  
**Urdimbre** / Warp / Châine: **2,9 mm.** EN ISO 13937-3:2000  
**Trama** / Weft / Trame: **2,9 mm.** EN ISO 13937-3:2000

**Resistencia a la abrasión** / Abrasion resistance / Résistance à l'abrasion:  
 Ciclos / Cycles / Cycles: **>25.000** ISO 12947-2:2016

**Solidez de los colores a la luz:**  
 Colour fastness to light / Résistance à la lumière **6** ISO 105-B02:2014  
**Solidez a la limpieza en seco:**  
 Rubbing solvents / Résistance au nettoyage à sec **5** ISO 105-D01:2010  
**Solidez de los colores al lavado:**  
 Rubbing fastness in humid state / Résistance au nettoyage **5** ISO 105-X12:2016  
**Resistencia al pilling:**  
 Pilling resistance / Résistance au pilling **4-5** ISO 12945-1:2000



## CARTIER

ESPECIFICACIONES TÉCNICAS / TECHNICAL SPECIFICATIONS / SPÉCIFICATIONS TECHNIQUES

**Composición** / Composition: **100% PES**  
**Ancho** / Width / Largeur: **140 cm.**  
**Peso** / Weight / Poids: **470 gr/m<sup>2</sup> - 658 gr./ml.**

**Resistencia a las costuras** / Seam strength / Résistance des coutures  
**Urdimbre** / Warp / Châine: **1,4 mm.** EN ISO 13936-2:2004  
**Trama** / Weft / Trame: **1,3 mm.** EN ISO 13936-2:2004

**Resistencia de rotura al rasgado** / Tear strength / Résistance à la déchirure  
**Urdimbre** / Warp / Châine: **140 N.** EN ISO 13937-3:2000  
**Trama** / Weft / Trame: **190 N.** EN ISO 13937-3:2000

**Resistencia a la abrasión** / Abrasion resistance / Résistance à l'abrasion:  
 Ciclos / Cycles / Cycles: **>70.000** ISO 12947-2:2016

**Solidez de los colores a la luz:**  
 Colour fastness to light / Résistance à la lumière **4-5** ISO 105-B02:2014  
**Solidez a la limpieza en seco:**  
 Rubbing solvents / Résistance au nettoyage à sec **4-5** ISO 105-D01:2010  
**Solidez de los colores al lavado:**  
 Rubbing fastness in humid state / Résistance au nettoyage **4** ISO 105-X12:2016  
**Resistencia al pilling:**  
 Pilling resistance / Résistance au pilling **4-5** ISO 12945-1:2000



## ASPEN

ESPECIFICACIONES TÉCNICAS / TECHNICAL SPECIFICATIONS / SPÉCIFICATIONS TECHNIQUES

**Composición** / Composition: **74% PES - 26% PAC**  
**Ancho** / Width / Largeur: **140 cm.**  
**Peso** / Weight / Poids: **365 gr/m<sup>2</sup> - 511 gr./ml.**

**Resistencia a las costuras** / Seam strength / Résistance des coutures  
**Urdimbre** / Warp / Châine: **3,2 mm.** EN ISO 13936-2:2004  
**Trama** / Weft / Trame: **4,0 mm.** EN ISO 13936-2:2004

**Resistencia de rotura al rasgado** / Tear strength / Résistance à la déchirure  
**Urdimbre** / Warp / Châine: **23 N.** EN ISO 13937-3:2000  
**Trama** / Weft / Trame: **28 N.** EN ISO 13937-3:2000

**Resistencia a la abrasión** / Abrasion resistance / Résistance à l'abrasion:  
 Ciclos / Cycles / Cycles: **>25.000** ISO 12947-2:2016

**Solidez de los colores a la luz:**  
 Colour fastness to light / Résistance à la lumière **4-5** ISO 105-B02:2014  
**Solidez a la limpieza en seco:**  
 Rubbing solvents / Résistance au nettoyage à sec **4-5** ISO 105-D01:2010  
**Solidez de los colores al lavado:**  
 Rubbing fastness in humid state / Résistance au nettoyage **4-5** ISO 105-X12:2016  
**Resistencia al pilling:**  
 Pilling resistance / Résistance au pilling **4-5** ISO 12945-1:2000



## MAJESTIC

ESPECIFICACIONES TÉCNICAS / TECHNICAL SPECIFICATIONS / SPÉCIFICATIONS TECHNIQUES

**Composición** / Composition: **87% PES - 13% PAC**  
**Ancho** / Width / Largeur: **140 cm.**  
**Peso** / Weight / Poids: **310 gr/m<sup>2</sup> - 434 gr./ml.**

**Resistencia a las costuras** / Seam strength / Résistance des coutures  
**Urdimbre** / Warp / Châine: **3,2 mm.** EN ISO 13936-2:2004  
**Trama** / Weft / Trame: **3,8 mm.** EN ISO 13936-2:2004

**Resistencia de rotura al rasgado** / Tear strength / Résistance à la déchirure  
**Urdimbre** / Warp / Châine: **23 N.** EN ISO 13937-3:2000  
**Trama** / Weft / Trame: **22 N.** EN ISO 13937-3:2000

**Resistencia a la abrasión** / Abrasion resistance / Résistance à l'abrasion:  
 Ciclos / Cycles / Cycles: **>30.000** ISO 12947-2:2016

**Solidez de los colores a la luz:**  
 Colour fastness to light / Résistance à la lumière **4-5** ISO 105-B02:2014  
**Solidez a la limpieza en seco:**  
 Rubbing solvents / Résistance au nettoyage à sec **4-5** ISO 105-D01:2010  
**Solidez de los colores al lavado:**  
 Rubbing fastness in humid state / Résistance au nettoyage **4** ISO 105-X12:2016  
**Resistencia al pilling:**  
 Pilling resistance / Résistance au pilling **4** ISO 12945-1:2000



## DOLCE

ESPECIFICACIONES TÉCNICAS / TECHNICAL SPECIFICATIONS / SPÉCIFICATIONS TECHNIQUES

**Composición** / Composition: **100% PES**  
**Ancho** / Width / Largeur: **140 cm.**  
**Peso** / Weight / Poids: **400 gr/m<sup>2</sup> - 560 gr./ml.**

**Resistencia a las costuras** / Seam strength / Résistance des coutures  
**Urdimbre** / Warp / Châine: **NO APLICABLE - NOT APPLICABLE** EN ISO 13935-2:2014  
**Trama** / Weft / Trame: **NO APLICABLE - NOT APPLICABLE** EN ISO 13935-2:2014

**Resistencia de rotura al rasgado** / Tear strength / Résistance à la déchirure  
**Urdimbre** / Warp / Châine: **NO APLICABLE - NOT APPLICABLE** EN ISO 13935-2:2014  
**Trama** / Weft / Trame: **NO APLICABLE - NOT APPLICABLE** EN ISO 13935-2:2014

**Resistencia a la abrasión** / Abrasion resistance / Résistance à l'abrasion:  
 Ciclos / Cycles / Cycles: **>40.000** ISO 12947-2:2016

**Solidez de los colores a la luz:**  
 Colour fastness to light / Résistance à la lumière **4-5** ISO 105-B02:2014  
**Solidez a la limpieza en seco:**  
 Rubbing solvents / Résistance au nettoyage à sec **4-5** ISO 105-D01:2010  
**Solidez de los colores al lavado:**  
 Rubbing fastness in humid state / Résistance au nettoyage **4-5** ISO 105-X12:2016  
**Resistencia al pilling:**  
 Pilling resistance / Résistance au pilling **4** ISO 12945-1:2000

## INSTRUCCIONES DE LAVADO / WASHING INSTRUCTIONS / INSTRUCTIONS DE LAVAGE

**Planchar por la cara posterior, máx. 110°.**  
 Iron only the rear side, at a maximum of 110°.  
 Repasser par la face de derrière, 110° au maximum.

**Puede lavarse a máquina, centrifugarse, secarse en tambor.**  
 Washing machine and tumble dryer can be used.  
 This fabric can be centrifugated.  
 Lave-linge et sèche-linge peuvent être utilisés.  
 Ce tissu peut être centrifugé.

**Evitar secar al sol.**  
 Avoid drying in the sun.  
 Éviter sécher au soleil.

**No usar lejía.**  
 Do not use bleach.  
 Ne pas utiliser eau de Javel.

**Puede lavarse en seco.**  
 It can be dry cleaned.  
 Il peut être nettoyé à sec.







MAJESTIC COLLECTION



froca.com

f **FROCA**

TENEMOS  
TUS COLORES  
*preferidos*

We have your **favorite colors.**

